

TEST DI CONCONI:

È un test di medicina sportiva che mira a misurare la soglia anaerobica di uno sportivo.

Queste soglie sono misurate in termini di frequenza cardiaca. Il test misura le variazioni di frequenza cardiaca al variare del carico di lavoro, il test viene eseguito sul velosystem analizzando: velocità, potenza erogata durante la pedalata, numero pedalate al minuto, etc.



**TI ASPETTIAMO
PER MIGLIORARE LE TUE PERFORMANCE.**

preoart@grafico.it

SEGUICI:

Life Runner

liferunnerit

Liferunner Srl



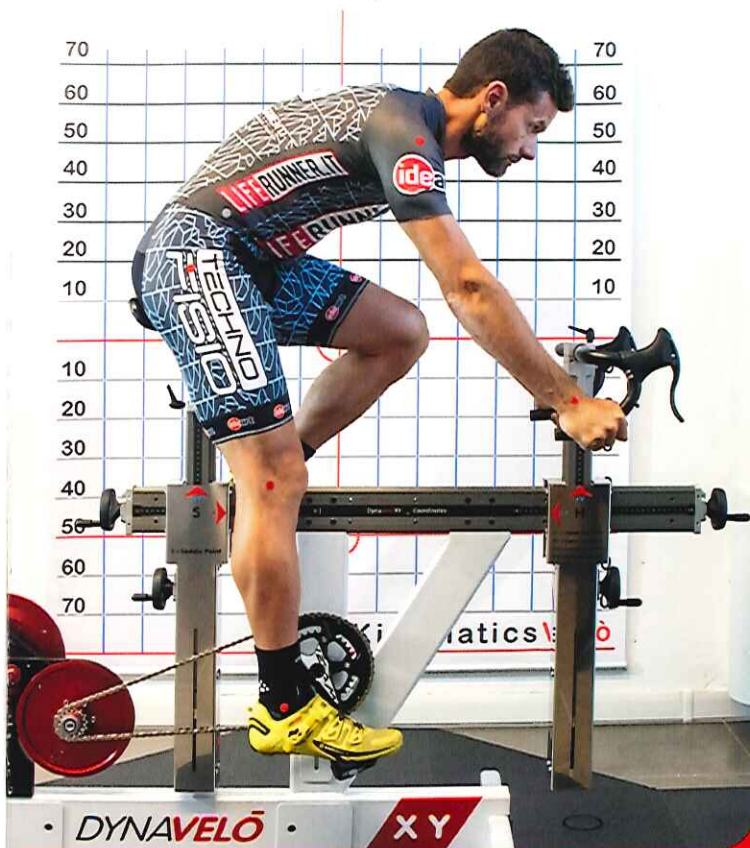
VELOSYSTEM®

Piazza Umberto I, 1/A
48020 - Sant' Agata s. S. (RA)
Tel. 0545 45517
info@liferunner.it
liferunner.it



VELOSYSTEM®

**ANALISI BIOMECCANICA AVANZATA PER CICLISTI
BIKE FITTING CENTER**



**CONVENZIONE SCONTO
A.S.D. CICLOCLUB
ESTENSE**

10%

OFFERTA VALIDA PRESENTANDO QUESTO VOLANTINO

CENTRO DI BIOMECCANICA E PREPARAZIONE ATLETICA PER CICLISTI

- > Misurazione Antropometrica
- > Regolazione Bicicletta
- > Regolazione Tacchette
- > Valutazione Sella ideale
- > Valutazione Manubrio ideale
- > Solette personalizzate
- > Check up Biomeccanico completo
- > Analisi video della pedalata
- > Tabelle di allenamento



MISURAZIONI BIOMECCANICHE

- > Tubo orizzontale
- > Tubi piantone
- > Carro anteriore
- > Carro posteriore
- > Altezza sella
- > Arretramento punta sella
- > Distanza sella - centro manubrio
- > Distanza sella - curva manubrio
- > Distanza sella - leva freno
- > Scarto sella - attacco



MISURAZIONI ANTROPOMETRICHE

- > Lunghezza tronco
- > Lunghezza spalle
- > Lunghezza braccia
- > Lunghezza avambraccia
- > Lunghezza femore
- > Lunghezza tibia



DYNAVELÒ PROFESSIONAL



DynaVelò Professional è un nuovo simulatore biomeccanico professionale che consente la variazione dell'assetto del ciclista durante l'azione di pedalata con il contemporaneo monitoraggio dell'efficienza espressa.

- > Permette al tecnico di simulare ogni condizione di assetto biomeccanico e di valutarne l'efficienza.
- > Permette di verificare e di ottimizzare tutti i parametri di assetto del ciclista con la finalità di migliorarne comfort e prestazione, nonché l'individuazione del telaio ideale.

ANTROPOMETRIA:

Ogni ciclista è unico e irripetibile e la misura dei suoi segmenti corporei è indispensabile per l'individuazione della bicicletta ideale e delle regolazioni dell'assetto. I parametri rilevati attraverso l'analisi antropometrica sono elaborati e archiviati dal software Softvelo.

Il software permette di individuare le dimensioni ideali del telaio e della taglia ideale in funzione di marca e modello prescelti.



REGOLAZIONE TACCHETTE:

Il CleatVelò è uno strumento professionale finalizzato alla regolazione delle tacchette di aggancio rapido della scarpa da ciclismo. Il CleatVelò permette una regolazione razionale, rapida, e precisa nei 3 sensi di regolazione: antero-posteriore, angolare e laterale.

BANCO MISURAZIONE BICICLETTA:

Tramite questo strumento siamo in grado di valutare ogni misura della bicicletta e di correggerla sulla base delle rilevazioni antropometriche e dell'analisi video della pedalata.