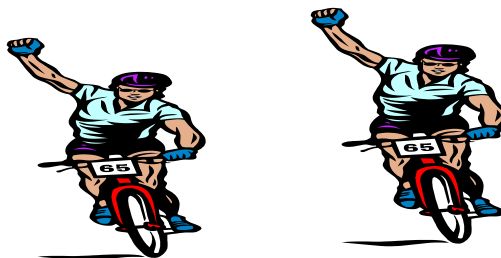


A.s.d.
cicloclub
ESTENSE



In collaborazione con :

Con il patrocinio richiesto a : comune di Comacchio-Provincia di Ferrara
Ferrara terra e acqua-Ente Parco del Delta-caffè Krifi-caschi Limar



13° G.P. BAGNO PINGUINO

6° Trofeo città di COMACCHIO

DOMENICA 28 GENNAIO 2018



**gara di ciclocross, di mountain bike e di e-bike-di fatbike e di duathlon cross ,per amatori
donne aperto a tutti - valida per il " Su e Giu' e Pedalare – Giro REGIONI 2018 “**
programma

**RITROVO : LIDO di VOLANO (Fe) Bagno PINGUINO in via Spiaggia 15 , dalle
ore 8,30. Quota d'iscrizione : 15 euro.**

**PARTENZE : - ore 10 gara di ciclocross per categorie a seguire, seguita dalla gara di mountain
bike , e-bike,fatbike,escursionisti.**

PERCORSO : circuito sterrato nella Pineta,da percorrere piu' volte

INFO : 338 9906284 . www.cicloclubestense.it .

TROVACI su facebookasdcicloclubestense

PREMIAZIONE : al termine della gara con ricchi premi in natura;con i primi 3 di ogni cat del
ciclocross; nel mtb primi 5 di ogni cat ,2 Donne , 2 Giovani ; primi 2 assoluti del duathlon cross.
Premio speciale al miglior tempo assoluto del mountain bike.

La gara è assicurata in rct;vige regolamento uisp nazionale; l'organizzazione declina ogni responsabilità per danni
a persone e cose che dovessero succedere prima,durante e dopo la gara; servizio lavaggio bici .

Premio "IMPRESA ECCELLENTE" della Regione Emilia-Romagna e "IMPRESA PULITA" della Provincia di Ferrara

TORREFAZIONE CAFFÈ KRIFI
Chiesuol del Fosso (FE) - Via Bologna, 565



Tel. 0532 978444 - Fax 0532 978465 - E-mail: krifi.caffe@tin.it

Azienda con Sistema di Gestione Integrato "Qualità & Ambiente" Certificato UNI EN ISO 9001 e ISO 14001

**ATTENZIONE : nella cicloescursione di mtb possono partecipare anche i non
tesserati o i cicloturisti . Quota iscrizione euro 6 .**



PRODUCE ABBIGLIAMENTO PER IL CICLISMO